

Teknik Bülten

20/04/2026

XU100 Görünüm



Olumlu beklentilerin desteklediği pozitif fiyatlamaya eğilimi endeksin tarihi zirve seviyelerini test etmesini sağlarken, zirve bölgesine yakın seyirle birlikte haber akışına olan duyarlılığın temkinli duruşu artırdığını görüyoruz. Ateşkes sürecine ilişkin somut ve kalıcı bir ilerleme kaydedilememesi, mevcut seviyelerde kar realizasyonu eğiliminin güçlenebileceğine işaret ederken jeopolitik risk başlıklarının piyasa yönü üzerindeki belirleyici etkisini sürdürmeye devam ettiğini değerlendiriyoruz. Bu çerçevede olumlu havanın korunması halinde endeksin 14.750 ve 15.000 direnç seviyelerini test etmesi mümkün görünürken yukarı yönlü hareketin devamı açısından haber akışının belirleyici olmayı sürdüreceğini düşünüyoruz. Öte yandan tarihi zirve bölgesine yakın seviyelerden gelebilecek olası realizasyon baskısında ilk etapta 14.400 seviyesini ara destek olarak izliyor, bu seviyenin aşağı yönlü geçilmesi halinde geri çekilmenin sırasıyla 14.100 ve 13.750 destek seviyelerine doğru devam edebileceğini teknik açıdan mümkün görüyoruz. Mevcut konjunktürde haber akışına olan duyarlılığın sürmesi kısa vadede dalgalı seyrin korunmasına neden olabileceğinden temkinli ve seçici yaklaşımın korunmasının daha sağlıklı olacağını değerlendiriyoruz.

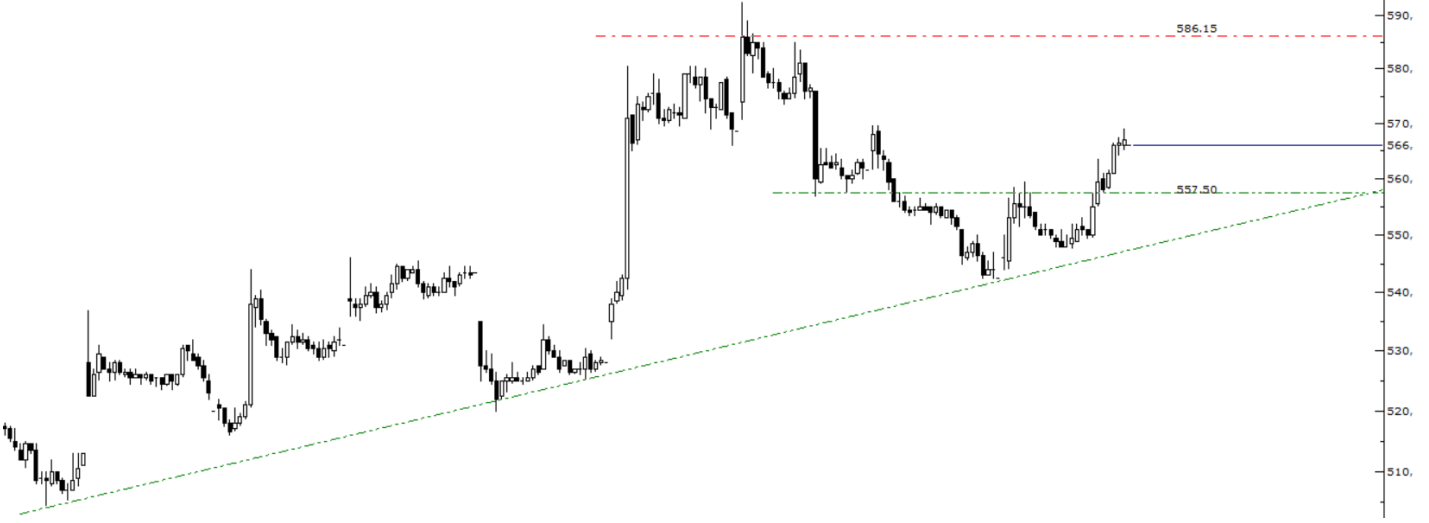
BIST100	Günlük Kapanış		Destekler		Pivot	Dirençler			Aylık Zirve	Aylık Dip		
	14.587,93	2,72%	13.766,27	13.945,53	14.073,29	14.252,60	14.380,31	14.559,57	14.687,33	14.601,12	-0,09%	12.601,60
XU100	Haftalık Kapanış	Haftalık Pivot	Aylık Kapanış	Aylık Pivot	Yıllık Kapanış	Yıllık Pivot	Kısa Vade EMA (5-9-21)			Orta-Uzun Vade EMA (50-100-200)		
	14.073,79	14.172,56	13.115,13	13.439,28	9.396,02	10.987,38	14,246	14,000	13,617	13,310	12,801	12,018
AŞIRI ALIM	Teknik Göstergeler				Temel Veriler		Pivot Görünüm	Kısa Vade EMA Görünüm	Orta-Uzun Vade EMA Görünüm			
	RSI	CCI	Stochastic	MACD	PD/DD	F/K	POZİTİF	POZİTİF	POZİTİF			
	73	109	93	313	1,56	16,88						

Yükseliş Potansiyeli Olan Hisseler

MIA TEK.	Günlük Kapanış		Destekler		Pivot	Dirençler			Aylık Zirve	Aylık Dip		
	40,46	3,06%	38,01	38,57	39,51	40,07	41,01	41,57	42,51	46,28	-12,58%	36,80
MIATK	Haftalık Kapanış	Haftalık Pivot	Aylık Kapanış	Aylık Pivot	Yıllık Kapanış	Yıllık Pivot	Kısa Vade EMA (5-9-21)			Orta-Uzun Vade EMA (50-100-200)		
	43,14	41,75	37,82	40,30	41,04	38,33	40,27	40,00	40,41	39,52	38,88	38,81
NÖTR/BÖLGEDE DEĞİL	Teknik Göstergeler				Temel Veriler		Pivot Görünüm	Kısa Vade EMA Görünüm	Orta-Uzun Vade EMA Görünüm			
	RSI	CCI	Stochastic	MACD	PD/DD	F/K	POZİTİF	POZİTİF	POZİTİF			
	51	-94	24	0	3,66	0,00						

PETKİM A.Ş.	Günlük Kapanış		Destekler		Pivot	Dirençler			Aylık Zirve	Aylık Dip		
	21,98	-3,09%	19,33	20,31	21,15	22,13	22,97	23,95	24,79	23,12	-4,93%	18,76
PETKM	Haftalık Kapanış	Haftalık Pivot	Aylık Kapanış	Aylık Pivot	Yıllık Kapanış	Yıllık Pivot	Kısa Vade EMA (5-9-21)			Orta-Uzun Vade EMA (50-100-200)		
	21,36	21,93	20,24	20,71	16,80	18,51	22,05	21,75	20,96	19,00	18,97	18,45
AŞIRI ALIM	Teknik Göstergeler				Temel Veriler		Pivot Görünüm	Kısa Vade EMA Görünüm	Orta-Uzun Vade EMA Görünüm			
	RSI	CCI	Stochastic	MACD	PD/DD	F/K	NEGATİF	POZİTİF	POZİTİF			
	60	77	82	1	0,87	0,00						

BRSAN Teknik Görünüm



BRSAN, 505.00 seviyesinden başlayan yükselişini trend desteği eşliğinde 586.15 seviyesine kadar taşıdıktan sonra bu bölgeden gelen kar satışlarıyla yükseliş trendini test etmiş, trendden aldığı tepkiyle birlikte 557.50 direncini aşarak yeniden güç kazanmıştı. Mevcut görünümde 557.50 seviyesinin kırılım sonrası destek olarak çalışmasını bekliyor, bu seviye üzerindeki kalıcılığın korunması halinde fiyatın yeniden 586.15 direncini test edebileceğini değerlendiriyoruz. 586.15 seviyesinin aşılması durumunda ise yukarı yönlü hareketin ivme kazanarak 595.00 seviyesine doğru devam etmesi beklenebilir.

BORUSAN BORU SAN.	Günlük Kapanış		Destekler		Pivot		Direnciler		Aylık Zirve		Aylık Dip		
		566,00	4,33%	525,33	534,67	550,33	559,67	575,33	584,67	600,33	592,50	-4,47%	475,75
BRSAN	Haftalık Kapanış	Haftalık Pivot	Aylık Kapanış	Aylık Pivot	Yıllık Kapanış	Yıllık Pivot	Kısa Vade EMA (5-9-21)		Orta-Uzun Vade EMA (50-100-200)				
	543,50	552,00	500,00	522,75	365,75	484,08	553,09	545,61	540,37	557,00	551,58	516,57	
AŞIRI ALIM	Teknik Göstergeler				Temel Veriler		Pivot Görünüm	Kısa Vade EMA Görünüm	Orta-Uzun Vade EMA Görünüm				
	RSI	CCI	Stochastic	MACD	PD/DD	F/K	POZİTİF	POZİTİF	POZİTİF				
	56	106	60	-1	2,13	63,10							

Can Fırat Bulut

Yönetici
Araştırma

Burgan Yatırım Menkul Değerler A.Ş.
Maslak Mah. Eski Büyükdere Cad. No:13 Kat:8
34485 Sarıyer/İstanbul, Türkiye
can.bulut@burganyatirim.com.tr
www.burganyatirim.com.tr

UYARI NOTU

Bu raporda yer alan bilgiler Burgan Yatırım Menkul Değerler A.Ş. ("Burgan Yatırım") tarafından genel bilgilendirme amacıyla hazırlanmıştır. Burada yer alan bilgi, yorum ve tavsiyeler yatırım danışmanlığı kapsamında değildir. Yatırım danışmanlığı hizmeti; aracı kurumlar, portföy yönetim şirketleri, mevduat kabul etmeyen bankalar ile müşteri arasında imzalanacak yatırım danışmanlığı sözleşmesi çerçevesinde, kişilerin risk ve getiri tercihleri dikkate alınarak kişiye özel sunulmaktadır. Burada yer alan yorum ve tavsiyeler ise genel niteliktedir, herhangi bir yatırım aracının alım ya da satımı için öneri niteliğinde yorumlanmamalıdır. Bu tavsiyeler mali durumunuz ile risk ve getiri tercihlerinize uygun olmayabilir. Bu nedenle, sadece burada yer alan bilgilere dayanarak mali durumunuz, risk ve getiri beklentileriniz ile uyumlu olmayan yatırım kararları vermeniz beklentilerinize uygun olmayan sonuçlar doğurabilir. Burada yapılan analizlere dayanarak yapılan yatırımlar zararlı da sonuçlanabilir. Bu rapora dayanarak yapılan herhangi bir yatırımın sonucu Müşteri'ye aittir. Bu sonuçlardan dolayı Burgan Yatırım ve çalışanları hiçbir sorumluluk üstlenmemektedir. Bu raporda yer alan bilgiler, güvenilir olduğuna inanılan kaynaklardan derlenmiş olmakla birlikte kesinlikleri ve doğrulukları garanti edilmemektedir. Bu nedenle, bu bilgilerin tam veya doğru olmamasından, kullanılan kaynaklardaki hata ve eksik bilgilerden dolayı doğabilecek zararlar konusunda Burgan Yatırım ve çalışanları herhangi bir sorumluluk kabul etmez. Raporda yer alan bilgiler Burgan Yatırım'ın yazılı izni olmadan çoğaltılamaz, yayınlanamaz veya üçüncü kişilere ile paylaşılamaz.