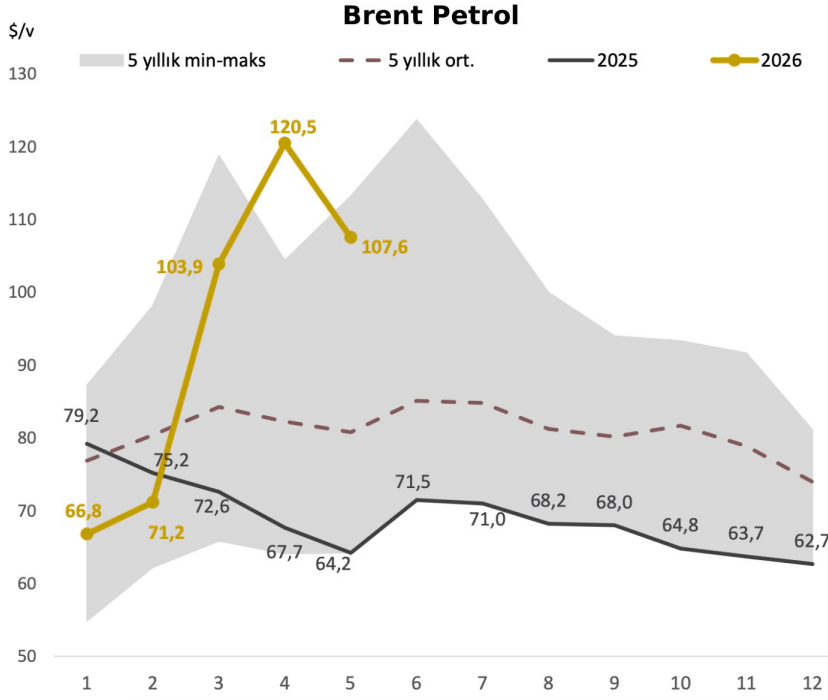
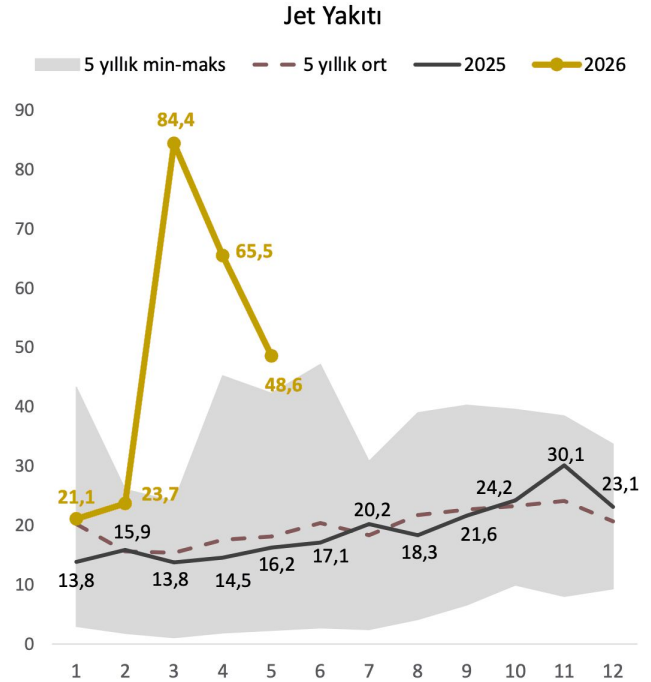
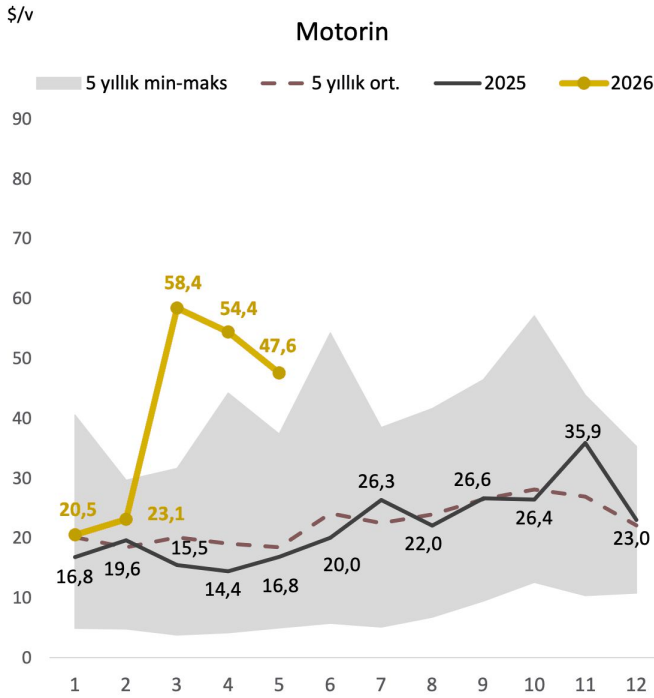


Haziran 2026 | Veriler 31 Mayıs 2026 itibarıdır



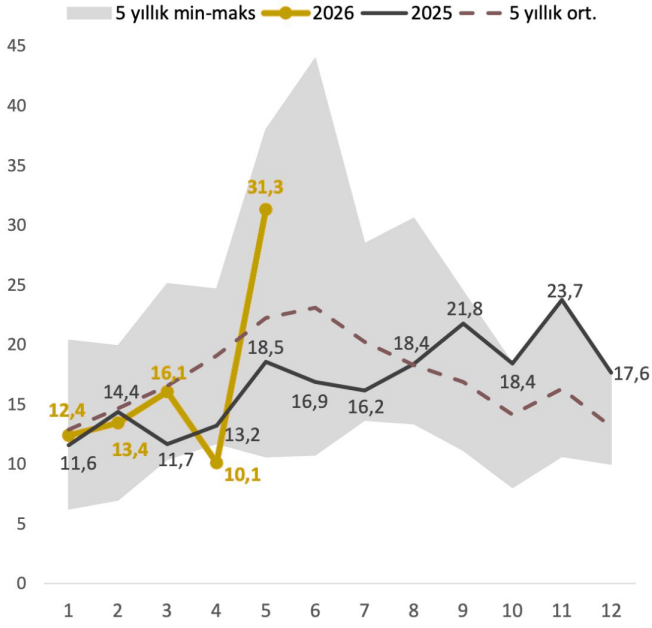
Mayıs ayında Brent Petrol 120,5 \$/varil seviyesinden 107,6 \$/varil seviyesine gerilemiştir. 2026 yılına 66,8 \$/varil seviyesinden başlayan Brent, yılbaşına göre yüksek seyrini korurken, 5 yıllık tarihsel ortalamasının üzerinde seyretmektedir.



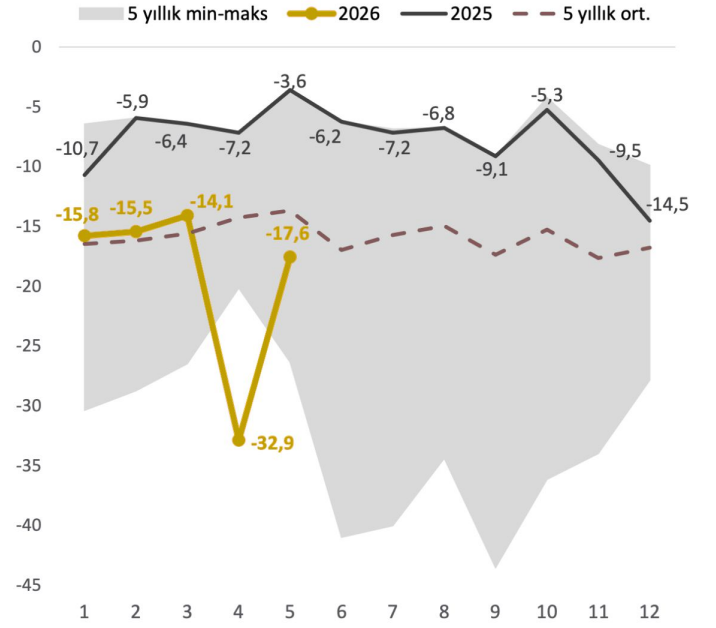
Motorin marjı 54,4 \$/varil seviyesinden 47,6 \$/varil seviyesine gerilemiştir. Buna rağmen marj, geçen yılın aynı dönemindeki 16,8 \$/varil seviyesinin ve 5 yıllık ortalamasının üzerinde kalmaya devam etmektedir.

Jet yakıtı marjı 65,5 \$/varil seviyesinden 48,6 \$/varil seviyesine gerilemiştir. Buna rağmen marj, geçen yılın aynı dönemindeki 16,2 \$/varil seviyesinin ve 5 yıllık ortalamasının üzerinde seyretmektedir.

Benzin



Yüksek Kükürtlü Fuel Oil



Benzin marjı 10,1 \$/varil seviyesinden 31,3 \$/varil seviyesine yükselmiştir. Marj, geçen yılın aynı dönemindeki 18,5 \$/varil seviyesinin ve 5 yıllık ortalamasının üzerinde güçlü bir görünüm sergilemektedir.

Yüksek kükürtlü fuel oil marjı -32,9 \$/varil seviyesinden -17,6 \$/varil seviyesine yükselmiştir. Buna rağmen marj, geçen yılın aynı dönemindeki -3,6 \$/varil seviyesinin altında kalmaya devam etmektedir.

Genel Değerlendirme

Motorin ve jet yakıtı marjlarında geçen aya göre gerileme görülürken, benzin ve yüksek kükürtlü fuel oil marjlarında toparlanma izlenmektedir. Motorin, jet yakıtı ve benzin marjları tarihsel ortalamaların üzerinde seyrederken, yüksek kükürtlü fuel oil marjı zayıf görünümünü korumaktadır. Bu verileri TUPRS hissesi için nötr görmekteyiz.

Ahlatcı Yatırım Araştırma Departmanı Tarafından Hazırlanmıştır.

GENEL MÜDÜRLÜK

İstanbul Genel Müdürlük Merkez Ofis

Yamanevler Mahallesi Ahmet Tevfik İleri Caddesi No:
22-26 4B Plaza İç Kapı No:49 Ümraniye / İstanbul

[Haritada Aç](#)

ŞUBELERİMİZ

Çorum Şube

Gülabibey Mahallesi, Eğridere Sokak No:17 Merkez /
Çorum

[Haritada Aç](#)

Sarıyer Şube

Sarıyer Mahallesi Meserburnu Caddesi No:25 Sarıyer /
İstanbul

[Haritada Aç](#)

İRTİBAT BÜROLARIMIZ

Ankara irtibat Bürosu

Söğütözü Caddesi No:2 Koç Kuleleri B Blok No:16
Söğütözü Çankaya / Ankara

[Haritada Aç](#)

Bağdat Caddesi İrtibat Bürosu

Feneryolu Mahallesi Gazi Muhtar Paşa Sk. No:59
Feneryolu Sitesi D:204 K:2 Kadıköy / İstanbul

[Haritada Aç](#)

Denizli İrtibat Bürosu

Gazi Mustafa Kemal Bulvarı Bina N53 Kat:4 Bağımsız
Bölüm Pamukkale / Denizli

[Haritada Aç](#)

Gaziantep İrtibat Bürosu

Batkent Mahallesi, Kürşat Tüzmen Bulvarı 9075 Sokak
Trio Terrace Kat:1 Blok No:31 Şehitkamil / Gaziantep

[Haritada Aç](#)

Göktürk İrtibat Bürosu

Göktürk Merkez Mahallesi, İstanbul Caddesi Telekom
Sokak No:2 İç Kapı No:36 34077 Eyüpsultan / İstanbul

[Haritada Aç](#)

Isparta İrtibat Bürosu

Çelebiler Mahallesi, Cadde 112, No:7, İç Kapı No:11,
32000 Merkez / Isparta

[Haritada Aç](#)

İzmir İrtibat Bürosu

Mansuroğlu Mah. 1593/1 Sok. Lider Centrio C Blok No:6
Kat:2 Daire:17 Bayraklı / İzmir

[Haritada Aç](#)

Konya İrtibat Bürosu

Musalla Bağları Mahallesi Kule Caddesi Kule Plaza İş
Merkezi 13.Kat No:2/18 Selçuklu / Konya

[Haritada Aç](#)

Maslak İrtibat Bürosu

Maslak Mahallesi, Taşyoncası Sokak T4a Blok Kat: -1 No:
256 Maslak 34485 Sarıyer / İstanbul

[Haritada Aç](#)

Mersis No: 0010056453000026

Sermaye Piyasası Kurulunun "Yatırım Hizmetleri ve Faaliyetleri ile Yan Hizmetlere ilişkin Esaslar" Hakkında Tebliği Uyarınca Yayınlanması Zorunlu Olan

Burada yer alan yatırım, bilgi, yorum ve tavsiyeler yatırım danışmanlığı kapsamında değildir. Yatırım danışmanlığı hizmeti, yetkili kuruluşlar tarafından kişilerin risk ve getiri tercihleri dikkate alınarak kişiye özel sunulmaktadır. Burada yer alan yorum ve tavsiyeler ise genel niteliktedir. Bu tavsiyeler mali durumunuz ile risk ve getiri tercihlerinize uygun olmayabilir. Bu nedenle, sadece burada yer alan bilgilere dayanarak yatırım kararı verilmesi beklentilerinize uygun sonuçlar doğurmayabilir.